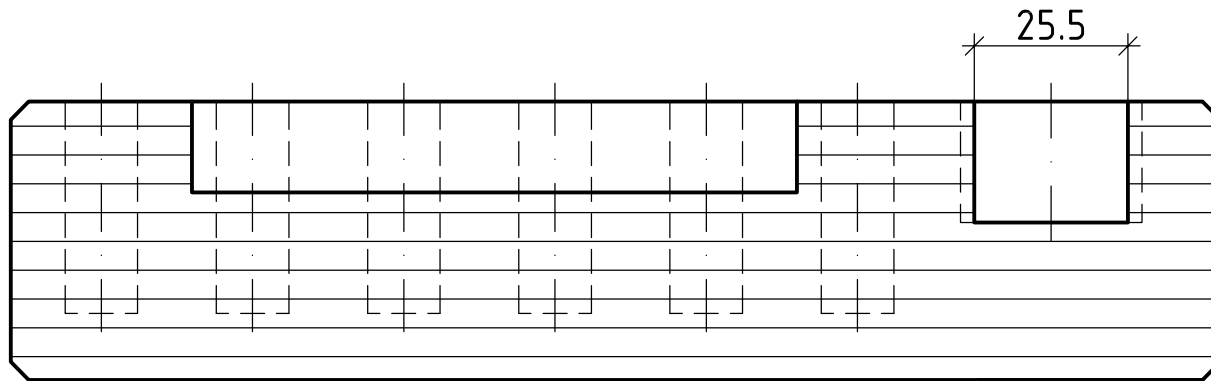


### Aufgaben:

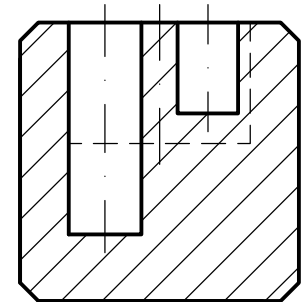
1. Zeichnen Sie den Frontal- (C-C) und Vertikalschnitt (B-B) des Bleistiftständers.
2. Schraffieren Sie die Schnittflächen.

Datum:	Holzart : Kiefer	Eckener-Schule Flensburg
Name : L.Peschel	Maßstab : n.a.	
Klasse : ESFL	<b>Bleistiftständer</b>	
		Blatt: 10-1a

C-C



B-B



Datum:	Holzart : Kiefer	Eckener-Schule Flensburg
Name : L.Peschel	Maßstab : n.a.	
Klasse : ESFL	Bleistiftständer	
		Blatt: 10-1b