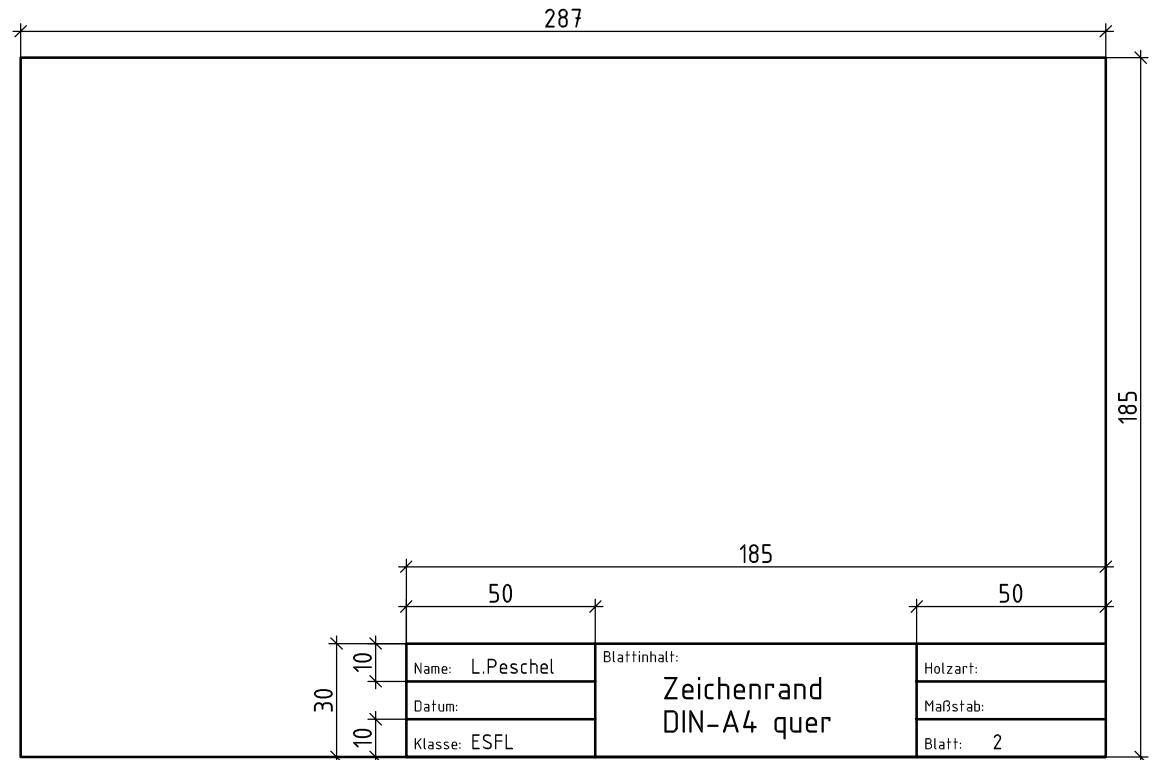


### Aufgaben:

1. Zeichnen Sie den Z-Rand **aufrecht** mithilfe der **absoluten** Maßeingabe.
2. Zeichnen Sie den Z-Rand **quer** mithilfe der **inkrementellen** Maßeingabe.
3. Fügen Sie den Text in das Schriftfeld ein!



Datum:	Holzart : n.a.	Eckener-Schule Flensburg
Name : L.Peschel	Maßstab : 1:2	
Klasse : ESFL	<b>Zeichenränder DIN-A4</b>	Blatt: Ü1